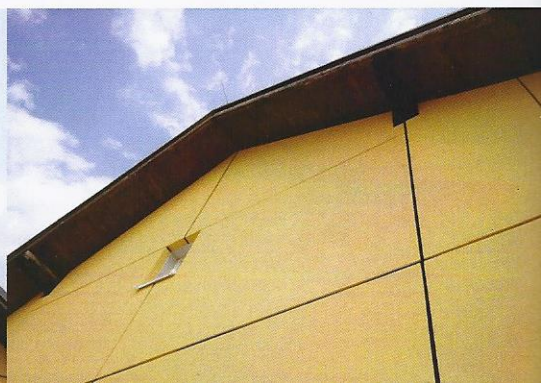
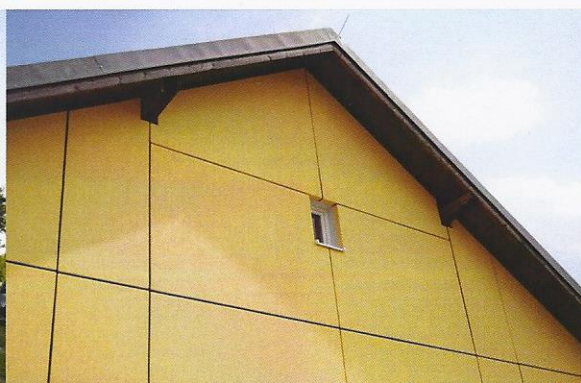




W i N T E R F A C E

keeps warm. stays cool.



WINTERFACE

keeps warm. stays cool.

Gemeinsam mit der Firma wInterface GmbH arbeiten wir derzeit an der Entwicklung völlig neuer Fassadenelemente zum Wärmeschutz. Bei dieser Methode werden die positiven Eigenschaften herkömmlicher Dämmstoffe genutzt und fix-fertige Dämmelemente vorgefertigt, die dann an Ort und Stelle nur mehr an die Fassade angebracht werden.

Die Vorteile, auf diese Art Gebäude zu dämmen, liegen in der konstant höchsten Produktqualität durch optimale Produktionsbedingungen während der Vorfertigung in der Halle sowie in der durch das Schienensystem ermöglichten extrem schnellen Montage vor Ort. Auch die Möglichkeit der rückstandsfreien Demontierbarkeit bzw. Austauschfähigkeit einzelner Elemente, bei Betrachtung des gesamten Lebenszyklus ist somit, wie ihn die Bauproduktenverordnung mit der nachhaltigen Nutzung der natürlichen Ressourcen in den Grundanforderungen an Bauwerke vorschreibt, mit diesem Dämmsystem ermöglicht.

Im Jahr 2015 wurden Musterfassaden an Bestandsobjekten realisiert, anhand deren wir die Eigenschaften der neuartigen Wärmedämmung im realen Umfeld erproben können. Der Einsatz dieser neuen Systemtechnologie wird durch den mittelfristigen Einsatz entsprechender Sensorik technisch-wissenschaftlich begleitet.

Bei diesem Verfahren wird die bestehende Fassadenfläche mittels Digitalfotos und Distanzmessungen aufgenommen und daraus ein exaktes, digitales 3D-Modell generiert. Auf dieser Datenbasis erfolgt die Planung und Gestaltung der neuen Fassade und deren Elemente mit der von wInterface eigens dafür entwickelten Software, welche die Daten zur Produktion der einzelnen auf Millimeter genau maßgeschneiderten Elemente an die Produktionsanlage liefert. Die so in dem industriellen Verfahren fix und fertig vorgefertigten Fassadenelemente werden zur Baustelle transportiert und dort in der aller kürzesten Zeit montiert.